

◆麻生専門学校グループ presents

# TGCKUMAMOTO 2024

by TOKYO GIRLS COLLECTION

弊社はパートナーとして協賛しています

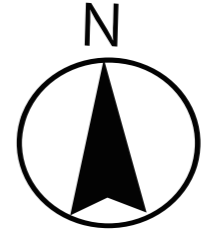
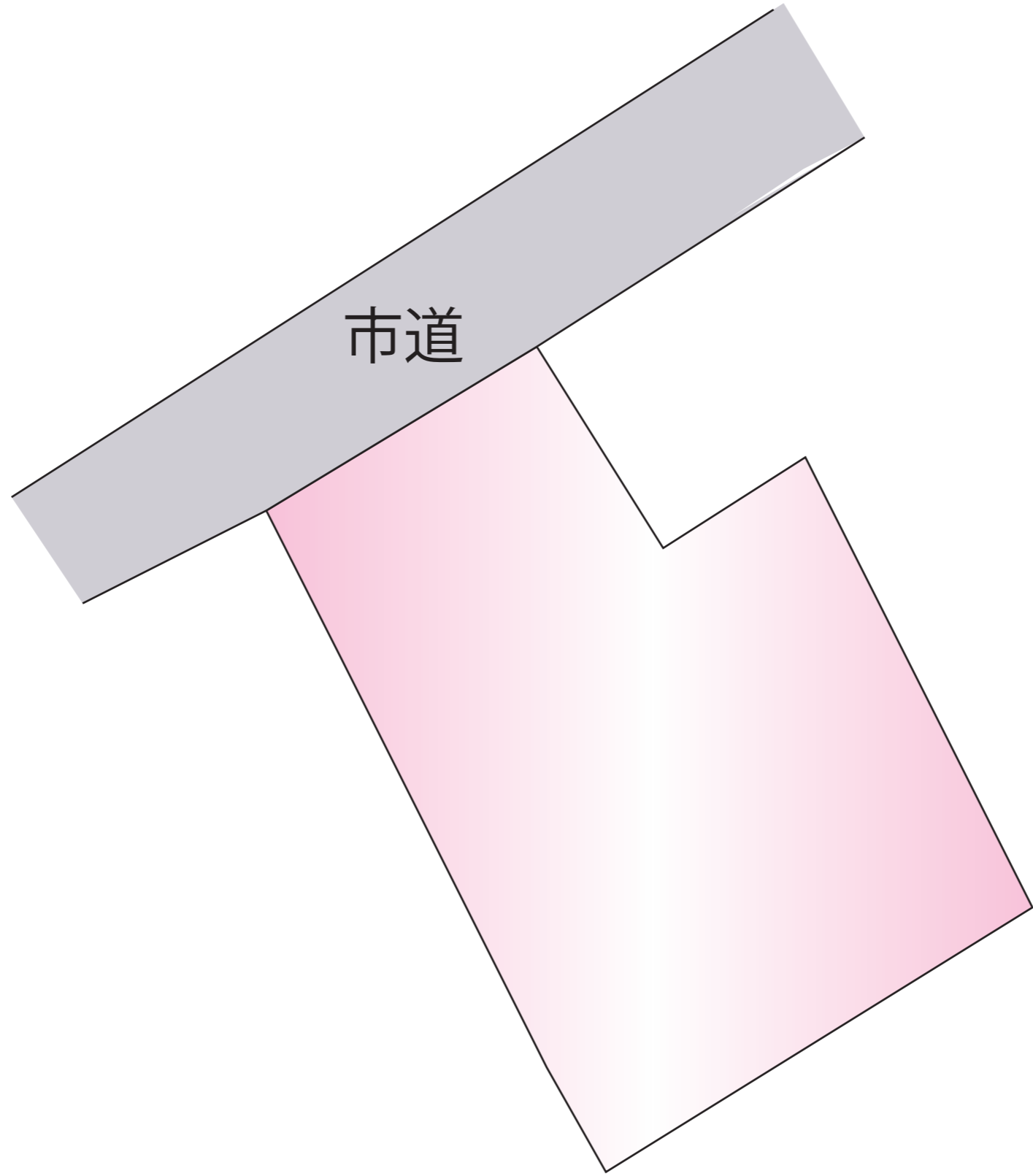
## 東区戸島西1丁目 全2区画

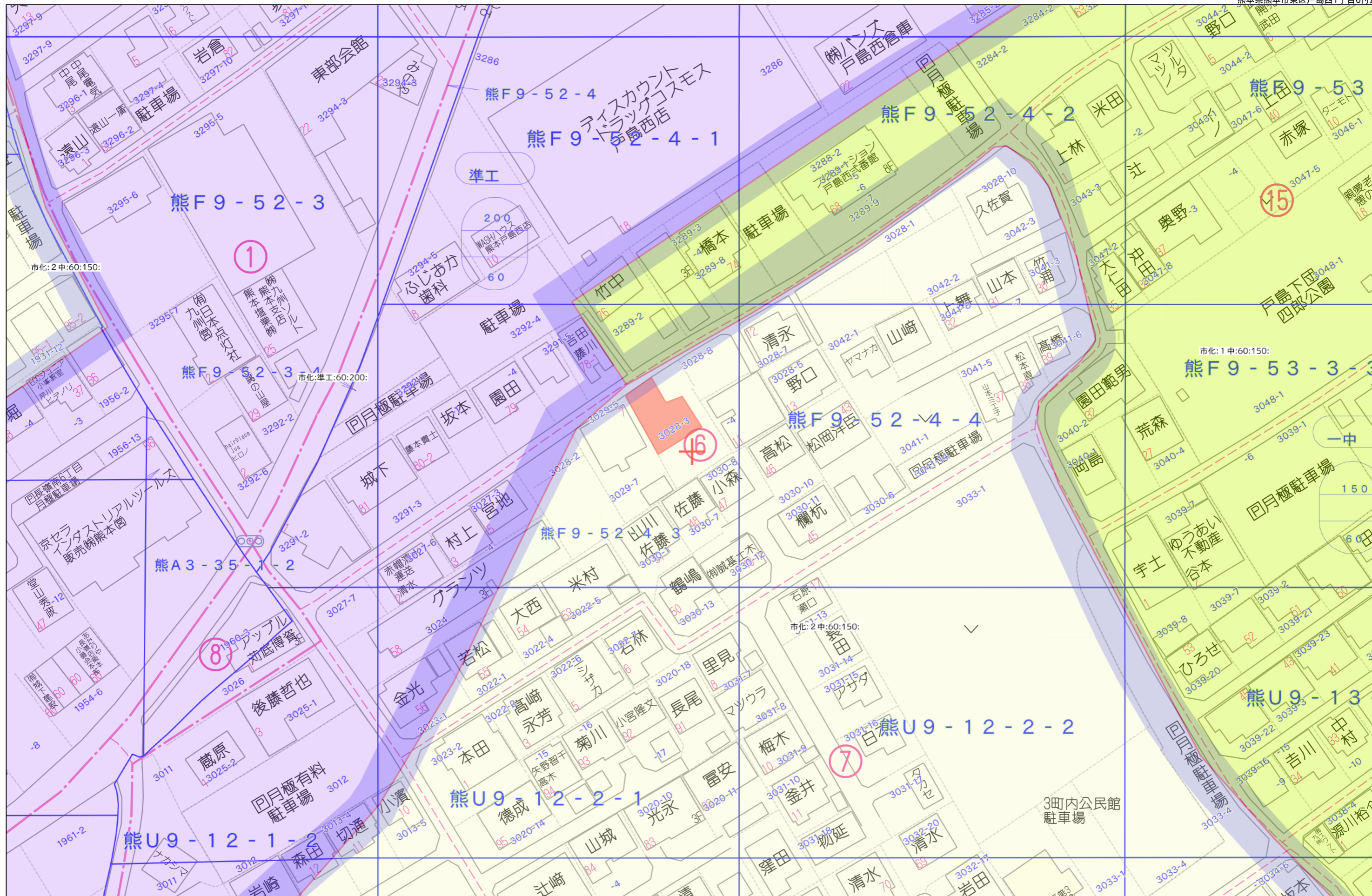
【建築条件なし!!好評分譲中】

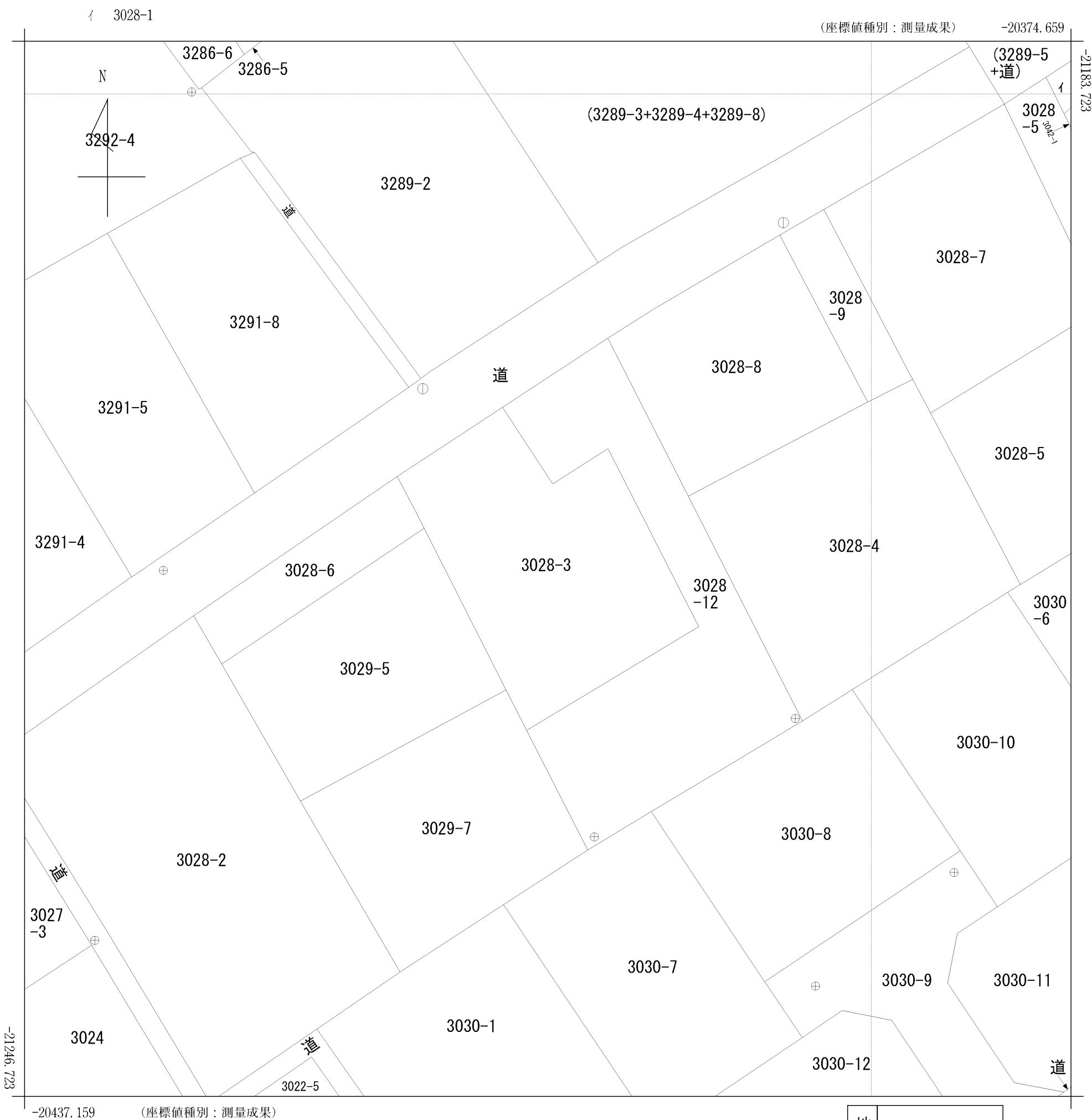
所在地	熊本市東区戸島西1丁目6-18付近【ナビ検索】			水道加入金	一律69,500円
区域区分	市街化区域			受益者負担金	m <sup>2</sup> ×200円
用途地域	第二種中高層住居専用地域			仲介手数料	売買代金×3%+6万円×1.1(税)
接道	北側 公道 幅員約4m			備考	・現況引き渡し ・法22条区域 ・必要経費:仲介手数料、水道加入金、受益者負担金
交通	【都市バス】西戸島 徒歩約4分				
建ぺい率	60%	容積率	150%	熊本市知事(1)第5535号	
地目	宅地	引渡時期	相談	株式会社 MR不動産 〒862-0951 熊本市中央区上水前寺1丁目1-31 ↑ホームページ分譲地情報検索♪Instagram→ <a href="#">[mr_fudousan]</a>	
上水	宅内	下水	宅内	TEL:096-284-1286 FAX:096-284-1285	
小学校	長嶺小	中学校	長嶺中	☆MRhill'sシリーズは、弊社が土地の仕入れ→造成→マーケティング→ 価格設定→売買契約決済まで一貫してワンストップでコンサルティングを行ってます	
広告有効期	令和6年10月20日	取引形態	媒介	売買物件募集中!スピーディーに売却致します。 査定無料!また、ほしい土地を買い付けに行きます。ご相談下さい。 当社から得た情報をもとに、当該物件の売主または関係者へ接触することを厳禁とし なお、接触を確認した場合、その内容次第で損害賠償請求等の法的手段を講じます。	

担当(池松) 携帯:090-8419-2719









(注) 国土交通省が公表した座標補正パラメータ(hisaikihon\_H28kumamoto\_BL.par)による修正がされています。

地番区域見出  
戸島西1丁目

請求部	所在	熊本市東区戸島西一丁目					地番	3028番3		
出力縮尺	1/250	精度区分	甲二	座標系番号又は記号	II	分類	地図(法第14条第1項)		種類	地籍図
作成年月日	平成18年2月			備付年月日(原図)	平成18年11月28日			補記事項		

平面直角座標系Ⅱ系

地番	3028-3、3028-12	地積測量図
土地の所在	熊本市東区戸島西一丁目	

求積表

地番		① 3028-3			
測点名	境界標種	X座標	Y座標	$X_{n+1}-X_n-1$	$Y(X_{n+1}-X_n-1)$
535	既・普・金属標	-21210.347	-20415.795	6.185	-126271.692075
23	新・普・金属釘	-21206.219	-20409.511	-0.445	9082.232395
X6	新・普・金属標	-21210.792	-20406.521	-2.460	50200.041660
X12	新・普・金属標	-21208.679	-20403.212	-8.515	173733.350180
26	新・普・金属釘	-21219.307	-20397.798	-16.825	343192.951350
117	新・普・金属標	-21225.504	-20408.074	-3.782	77183.335868
P36	既・普・金属標	-21223.089	-20409.304	12.072	-246381.117888
P10	既・普・金属標	-21213.432	-20414.188	10.685	-218125.598780
P9	新・普・金属標	-21212.404	-20414.705	3.085	-62979.364925
倍面積					-365.862215
面積					182.9311075
地積					182.93 m <sup>2</sup>

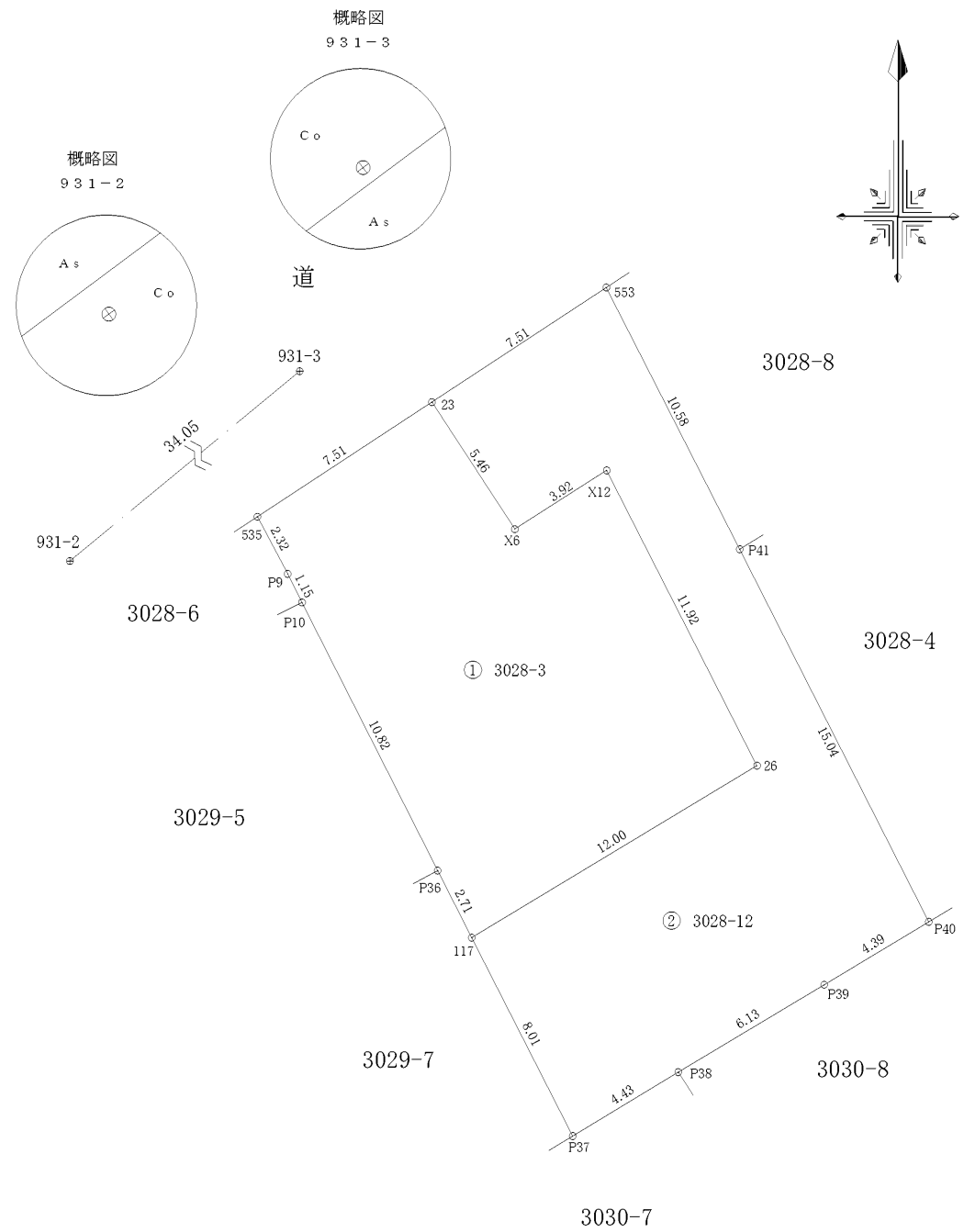
地番		② 3028-12			
測点名	境界標種	X座標	Y座標	$X_{n+1}-X_n-1$	$Y(X_{n+1}-X_n-1)$
23	新・普・金属釘	-21206.219	-20409.511	8.702	-177603.564722
553	既・普・金属標	-21202.090	-20403.227	-5.298	108096.296646
P41	既・普・金属標	-21211.517	-20398.420	-22.843	465961.108060
P40	既・普・金属標	-21224.933	-20391.609	-15.682	319781.212338
P39	既・普・金属標	-21227.199	-20395.379	-5.414	110420.581906
P38	既・普・金属標	-21230.347	-20400.639	-5.448	111142.681272
P37	既・普・金属標	-21232.647	-20404.436	4.843	-98818.683548
117	新・普・金属標	-21225.504	-20408.074	13.340	-272243.707160
26	新・普・金属釘	-21219.307	-20397.798	16.825	-343192.951350
X12	新・普・金属標	-21208.679	-20403.212	8.515	-173733.350180
X6	新・普・金属標	-21210.792	-20406.521	2.460	-50200.041660
倍面積					-390.418398
面積					195.2091990
地積					195.20 m <sup>2</sup>

本測量に使用した与点一覧

世界測地系Ⅱ系

点名	杭種	X座標	Y座標	備考
931-2	金属紙	-21226.792	-20440.536	地籍図根点
931-3	金属紙	-21205.106	-20414.273	地籍図根点

※地震前の基本三角点等の成果に基づき測量



作製者	熊本市東区保田窪本町4番32号 土地家屋調査士 原本尚泰 (令和5年4月28日測量) (令和5年4月28日作製)	申請人	株式会社ルミナスホーム 代表取締役 原本栄興	1 / 250
-----	---	-----	------------------------	---------